

80 ANNI Walter Italia



_ OFFERTA VALIDA: 14.09.–6.11.2020

**Sconto speciale sulla fresa,
comprando 10 o 20 inserti!**



**IL RISPARMIO
PER VOI**

**SCONTO
SPECIALE**

Powered by
Tiger-tec[®]Silver
Tiger-tec[®]Gold



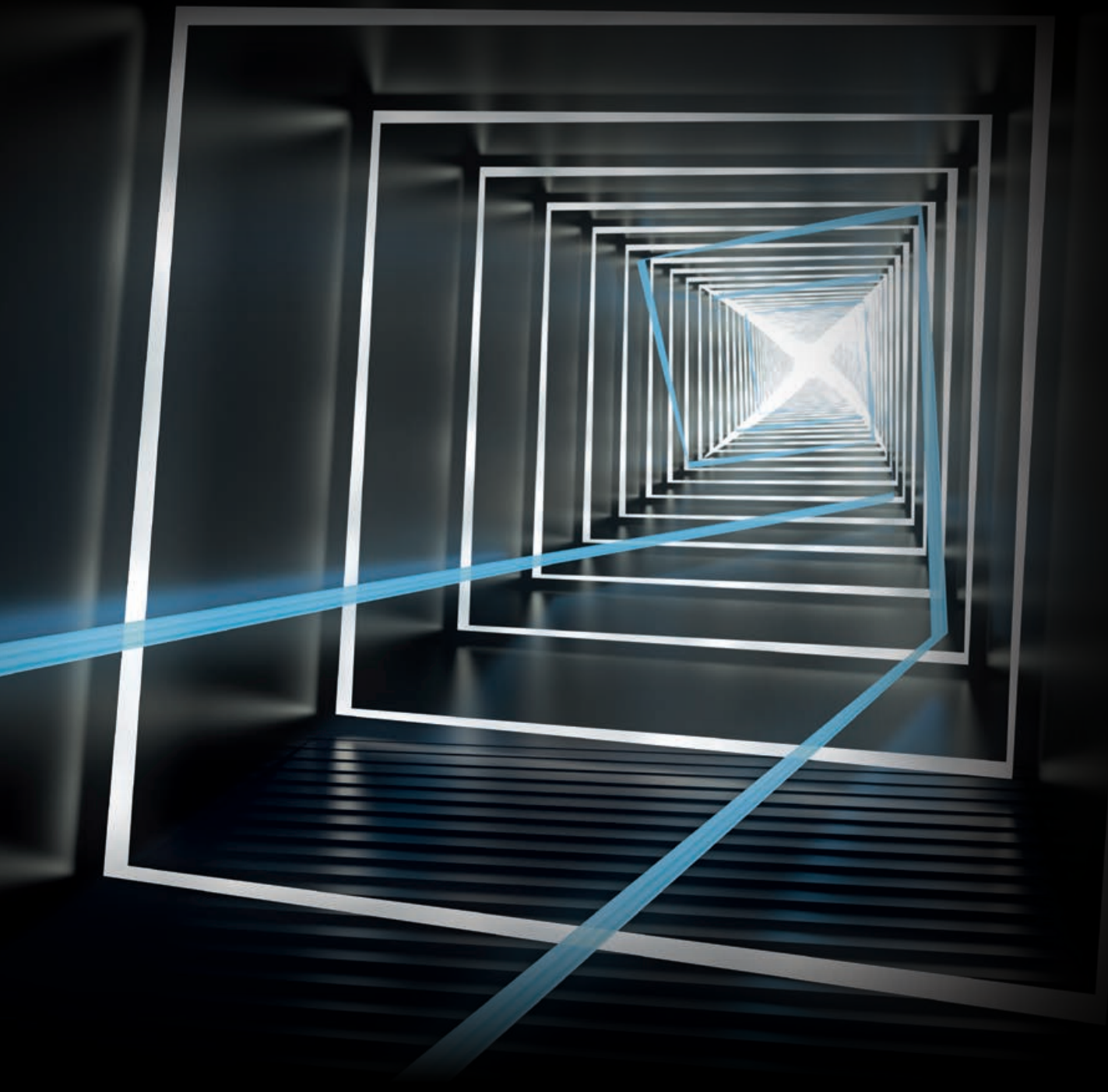
1. Compila il formulario
2. Con un click, collegati a Walter TOOLSHOP
3. Trasferisci il tuo ordine in automatico nel carrello ed invia

I benefici per voi – con Xtra-tec[®] XT:

- Alta affidabilità di processo grazie agli inserti molto stabili
- Costi di processo ridotti grazie ai materiali di taglio Tiger-tec[®]
- Produttività, vita utensile ed avanzamento grazie alla dimensione ridotta dell'inserto e l'alto numero di denti

POTENZA E SICUREZZA IN
EGUAL MISURA.
UN'ESPERIENZA UNICA.





Xtra-tec® XT

La prossima generazione della nota famiglia di utensili Walter nel settore fresatura concilia due esigenze ad un livello completamente nuovo: maggiore potenza, maggiore sicurezza di processo.

Queste caratteristiche, entrambe ugualmente molto rilevanti, sono il risultato di un'ulteriore evoluzione la quale, in qualità di innovazione pionieristica, apre una nuova prospettiva di produttività. Già il nome è promettente: XT è l'acronimo di Xtended Technology.

Gli obiettivi ambiziosi fanno storicamente parte dell'identità di Walter. La doppia sfida – potenza e sicurezza di processo – rappresenta con Xtra-tec® XT la chiave per una nuova prospettiva.

Porsi due obiettivi ambiziosi e raggiungerli entrambi è un risultato eccellente. **Una nuova prospettiva della produttività: Xtra-tec® XT.**

Volumi significativi grazie al numero elevato di denti.

Fresa High-Feed Xtra-tec® XT M5008

L'UTENSILE

- Fresa high-feed Xtra-tec® XT M5008
- Angolo di registrazione 17°
- Profondità di taglio 1 mm
- Passo estremamente ridotto
- Fresa di dimensioni maggiorate, per lavorazioni su spallamenti profondi
- 2 passi dei denti, per diverse applicazioni
- Diametri 16–66 mm
- Interfacce: cilindrico-modulare, codolo cilindrico e manicotto forato

GLI INSERTI

- Inserti bilaterali a 4 taglienti
- Forma base romboidale, per diametri utensili ridotti ed elevato numero di denti
- Combina stabilità e geometrie a taglio dolce
- Materiali da taglio Tiger-tec®, per parametri di taglio e vita utensile ai massimi livelli

L'APPLICAZIONE

- Per acciaio, acciaio inossidabile e ghisa, nonché materiali di difficile lavorabilità
- Fresatura a spianare con elevati avanzamenti, per lavorazioni a tuffo normali e inclinate e fresatura ad interpolazione elicoidale
- Ambiti d'impiego: settore energia, costruzione stampi ecc.

I VANTAGGI PER VOI

- Impiego universale
- Massima produttività, grazie al ridottissimo passo degli utensili
- Elevato volume di materiale asportato, grazie all'abbinamento di ridotte profondità di taglio ed elevati avanzamenti al dente
- Elevata sicurezza di processo, grazie all'inserto stabile
- Minore tendenza alle vibrazioni con utensili lunghi
- Minori costi di processo, grazie ai materiali da taglio Tiger-tec® ed ai 4 taglienti

4 taglienti

Inserti bilaterali

Angolo di registrazione 17°



Guarda il video:
www.youtube.com/waltertools

Powered by
Tiger-tec®Silver
Tiger-tec®Gold

Ordina adesso e trai vantaggio dal prezzo speciale.

Periodo: 14.09–06.11.2020

Prezzo speciale sui corpi a fronte dell'acquisto di 10 inserti standard

| D _A [mm] | z | Descrizione | Quantità |
|------------------------|----|--------------------------|----------|
| 16 | 2 | M5008-016-A16-02-01 -BOW | |
| 16 | 2 | M5008-016-TC08-02-01-BOW | |
| 20 | 3 | M5008-020-TC10-03-01-BOW | |
| 20 | 4 | M5008-020-TC10-04-01-BOW | |
| 25 | 4 | M5008-025-A25-04-01-BOW | |
| 25 | 5 | M5008-025-A25-05-01-BOW | |
| 25 | 4 | M5008-025-TC12-04-01-BOW | |
| 25 | 5 | M5008-025-TC12-05-01-BOW | |
| 30 | 4 | M5008-030-TC16-04-01-BOW | |
| 30 | 5 | M5008-030-TC16-05-01-BOW | |
| 32 | 5 | M5008-032-A32-05-01-BOW | |
| 32 | 6 | M5008-032-A32-06-01-BOW | |
| 32 | 5 | M5008-032-B16-05-01-BOW | |
| 32 | 6 | M5008-032-B16-06-01-BOW | |
| 32 | 5 | M5008-032-TC16-05-01-BOW | |
| 32 | 6 | M5008-032-TC16-06-01-BOW | |
| 35 | 5 | M5008-035-B16-05-01-BOW | |
| 35 | 6 | M5008-035-B16-06-01-BOW | |
| 35 | 5 | M5008-035-TC16-05-01-BOW | |
| 35 | 6 | M5008-035-TC16-06-01-BOW | |
| 40 | 6 | M5008-040-B16-06-01-BOW | |
| 40 | 8 | M5008-040-B16-08-01-BOW | |
| 42 | 6 | M5008-042-B16-06-01-BOW | |
| 42 | 8 | M5008-042-B16-08-01-BOW | |
| 50 | 7 | M5008-050-B22-07-01-BOW | |
| 50 | 9 | M5008-050-B22-09-01-BOW | |
| 42 | 7 | M5008-052-B22-07-01-BOW | |
| 42 | 9 | M5008-052-B22-09-01-BOW | |
| 63 | 8 | M5008-063-B22-08-01-BOW | |
| 63 | 10 | M5008-063-B22-10-01-BOW | |
| 66 | 8 | M5008-066-B27-08-01-BOW | |
| 66 | 10 | M5008-066-B27-10-01-BOW | |
| 63 | 10 | M5008-063-B22-10-01-BOW | |
| 66 | 8 | M5008-066-B27-08-01-BOW | |
| 66 | 10 | M5008-066-B27-10-01-BOW | |

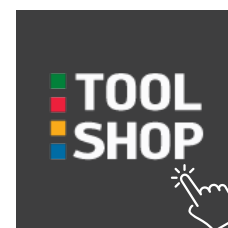
Esempio ordine: M5008-035-TC16-05-01-BOW, 1 pezzo

| Tipo inserto | Descrizione | Quantità | |
|---------------|------------------------|----------|--|
| ENMX08T316R.. | ENMX08T316R-D27 WHH15 | | |
| | ENMX08T316R-D27 WKK25S | | |
| | ENMX08T316R-D27 WKP25S | | |
| | ENMX08T316R-D27 WKP35G | | |
| | ENMX08T316R-D27 WKP35S | | |
| | ENMX08T316R-D27 WSM35S | | |
| | ENMX08T316R-D27 WSP45S | | |
| | ENMX08T316R-F47 WHH15 | | |
| | ENMX08T316R-F47 WKK25S | | |
| | ENMX08T316R-F47 WKP25S | | |
| | ENMX08T316R-F47 WKP35G | | |
| | ENMX08T316R-F47 WKP35S | | |
| | ENMX08T316R-F47 WSM35S | | |
| | ENMX08T316R-F47 WSP45S | | |
| | | | |
| | | | |

Esempio ordine: ENMX08T316R-D27 WKP35G, 10 pezzi

Utilizza questo modulo per trasferire il tuo ordine direttamente nel Walter TOOLSHOP.

1. Compila il formulario
2. Con un click, collegati a Walter TOOLSHOP
3. Trasferisci il tuo ordine in automatico nel carrello ed invia



Sei volte più economica, 90° esatti.

Xtra-tec® XT M5137 Fresa per spallamenti

L'UTENSILE

- Xtra-tec® XT M5137 fresa per spallamenti
- Con inserti triangolari bilaterali 2 passi dei denti, per diverse applicazioni
- Interfaccia: attacco forato
- Diametri: 50-100 mm
- Massima profondità di taglio $a_{p\ max} = 8\ mm$

GLI INSERTI

- Versione con tagliente secondario
- Geometria a taglio dolce
- Inserti con sinterizzazione periferica per la massima economicità (TNMU160508R-G57)

L'APPLICAZIONE

- Impiego universale per acciaio, acciai inossidabili, ghisa e materiali di difficile lavorabilità
- Fresatura a spianare e di spallamenti, lavorazione a tuffo inclinata, fresatura di tasche e fresatura ad interpolazione elicoidale
- Ambiti d'impiego: settore energia, costruzione di stampi, industria meccanica generale, ecc.

I VANTAGGI PER VOI

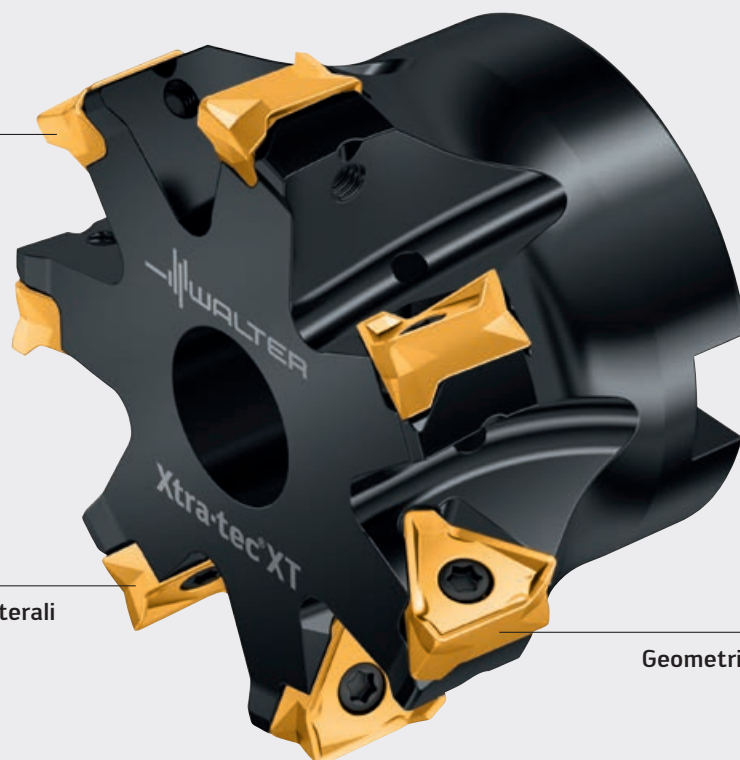
- Elevata sicurezza di processo, grazie agli inserti stabili bilaterali
- Non occorrono ulteriori operazioni di finitura, grazie ai 90° esatti
- Minori costi di processo, grazie ai materiali da taglio Tiger-tec® ed ai 6 taglienti per ciascun inserto
- Scelta facile dell'utensile e ridotti costi del materiale da taglio

6 taglienti

Inserti bilaterali

Geometria altamente positiva

Angolo di registrazione esattamente a 90°



Powered by
Tiger-tec®Silver
Tiger-tec®Gold

Ordina adesso e trai vantaggio dal prezzo speciale.

Periodo: 14.09–06.11.2020

Prezzo speciale sui corpi a fronte dell'acquisto di 10 o 20 inserti standard

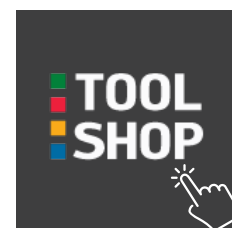
| D _c [mm] | z | Descrizione | Quantità |
|------------------------|----|--------------------------|----------|
| 50 | 4 | M5137-050-B22-04-08-BOW | |
| 50 | 5 | M5137-050-B22-05-08-BOW | |
| 63 | 5 | M5137-063-B22-05-08-BOW | |
| 63 | 7 | M5137-063-B22-07-08-BOW | |
| 80 | 7 | M5137-080-B27-07-08-BOW | |
| 80 | 9 | M5137-080-B27-09-08-BOW | |
| 100 | 8 | M5137-100-B32-08-08-BOW | |
| 100 | 11 | M5137-100-B32-11-08-BOW* | |

| Tipo inserto | Descrizione | Quantità |
|------------------|------------------------|----------|
| "TNMU160508R..." | TNMU160508R-G57 WKP25S | |
| | TNMU160508R-G57 WKP35S | |
| | TNMU160508R-G57 WKP35G | |
| | TNMU160508R-G57 WSP45S | |
| | | |
| | | |
| | | |

* Quantità minima ordine = 20 inserti
Esempio: M5137-080-B27-09-08-BOW, 1 pezzo

Esempio ordine: TNMU160508R-G57 WKP35G, 10 pezzi

1. Compila il formulario
2. Con un click, collegati a Walter TOOLSHOP
3. Trasferisci il tuo ordine in automatico nel carrello ed invia



Inseri di piccola dimensione, grande produttività – Xtra-tec® XT.

Xtra-tec® XT M5009 Fresa a spianare

L'UTENSILE

- Fresa a spianare M5009 con angolo di registrazione a 45°
- Diametro 25–100 mm, con $a_{p\ max} = 5\ mm$
- Inseri di piccole dimensioni, da cui il maggior numero di denti
- Inseri con vite di fissaggio più accessibile, per un utilizzo più semplice
- 2 passi dei denti, per diverse applicazioni
- Interfaccia: attacco forato

GLI INSERTI

- Possono essere utilizzati con Xtra-tec® XT M5009 fresa a spianare (angolo 45°) e con la fresa Xtra-tec® XT M5012 fresa a spianare (angolo 88°)

Inseri di sgrossatura:

- Inseri bilaterali con 8 taglienti
- Versione con il raggio al vertice o con tagliente secondario
- Nebenschneide Leichtschneidende Geometrien
- Varianti:
 - Rettifica periferica completa per la massima precisione (SNGX0904..., SNHX0904...)
 - Sinterizzazione periferica, per la massima economicità (SNMX0904...)

L'APPLICAZIONE

- Per tutti gli acciai e le ghise, per acciai inossidabili e materiali di difficile lavorabilità, nonché per metalli non ferrosi
- Per fresatura a spianare, sgrossatura e sgrossatura-finitura con inserti Wiper
- Anche per macchine di bassa potenza, grazie al taglio dolce e positivo

VANTAGGI PER VOI

- Elevata stabilità: soluzione ottimale per sovrametalli ridotti e condizioni difficili
- Avanzamenti, vita utensile e produttività ai massimi livelli, grazie agli inserti di piccole dimensioni e all'elevato numero di denti
- Elevata sicurezza di processo grazie agli inserti stabili bilaterali
- Semplicità di utilizzo grazie alla vite di fissaggio inclinata e ben accessibile per prevenire errori di montaggio
- Grande economicità, grazie ai ridotti costi del materiale da taglio



Ordina adesso e trai vantaggio dal prezzo speciale.

Periodo: 14.09–06.11.2020

Prezzo speciale sui corpi a fronte dell'acquisto di 10 o 20 inserti standard

| D _c [mm] | z | Descrizione | Quantità |
|------------------------|----|--------------------------|----------|
| 40 | 4 | M5009-040-B16-04-05-BOW | |
| 40 | 6 | M5009-040-B16-06-05-BOW | |
| 50 | 6 | M5009-050-B22-06-05-BOW | |
| 50 | 8 | M5009-050-B22-08-05-BOW | |
| 63 | 7 | M5009-063-B22-07-05-BOW | |
| 63 | 9 | M5009-063-B22-09-05-BOW | |
| 80 | 8 | M5009-080-B27-08-05-BOW | |
| 80 | 11 | M5009-080-B27-11-05-BOW* | |
| 100 | 9 | M5009-100-B32-09-05-BOW | |
| 100 | 13 | M5009-100-B32-13-05-BOW* | |

* Quantità minima = 20 inserti

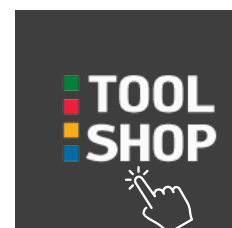
Esempio ordine: M5009-063-B22-07-05-BOW, 1 pezzo

| Tipo inserto | Descrizione | Quantità |
|-------------------------------|------------------------|----------|
| SN.X0904ANN.. SNMX090408.. | SNGX0904ANN-F57 WKK25S | |
| | SNGX0904ANN-F57 WKP25S | |
| | SNGX0904ANN-F57 WKP35G | |
| | SNGX0904ANN-F57 WKP35S | |
| | SNGX0904ANN-F57 WSM35S | |
| | SNGX0904ANN-F57 WSP45S | |
| | SNGX0904ANN-F67 WAK15 | |
| | SNGX0904ANN-F67 WKP25S | |
| | SNGX0904ANN-F67 WKP35G | |
| | SNGX0904ANN-F67 WKP35S | |
| | SNGX0904ANN-F67 WSM35S | |
| | SNGX0904ANN-F67 WSP45S | |
| | SNHX0904ANN-K88 WK10 | |
| | SNHX0904ANN-K88 WXN15 | |
| | SNMX090408-F27 WKP25S | |
| | SNMX090408-F27 WKP35G | |
| | SNMX090408-F27 WKP35S | |
| | SNMX090408-F57 WKK25S | |
| | SNMX090408-F57 WKP25S | |
| | SNMX090408-F57 WKP35G | |
| | SNMX090408-F57 WKP35S | |
| | SNMX090408-F57 WSM35S | |
| | SNMX090408-F57 WSP45S | |
| | SNMX090408-F67 WKP25S | |
| | SNMX090408-F67 WKP35G | |
| | SNMX090408-F67 WKP35S | |
| SNMX090408-F67 WSM35S | | |

| Tipo inserto | Descrizione | Quantità |
|-------------------------------|------------------------|----------|
| SN.X0904ANN.. SNMX090408.. | SNMX090408-F67 WSP45S | |
| | SNMX0904ANN-F27 WKP25S | |
| | SNMX0904ANN-F27 WKP35G | |
| | SNMX0904ANN-F27 WKP35S | |
| | SNMX0904ANN-F57 WKK25S | |
| | SNMX0904ANN-F57 WKP25S | |
| | SNMX0904ANN-F57 WKP35G | |
| | SNMX0904ANN-F57 WKP35S | |
| | SNMX0904ANN-F57 WSM35S | |
| | SNMX0904ANN-F57 WSP45S | |
| | SNMX0904ANN-F67 WAK15 | |
| | SNMX0904ANN-F67 WKP25S | |
| | SNMX0904ANN-F67 WKP35G | |
| | SNMX0904ANN-F67 WKP35S | |
| | SNMX0904ANN-F67 WSM35S | |
| | SNMX0904ANN-F67 WSP45S | |

Esempio: SNMX0904ANN-F57 WKP25S, 10 pezzi

1. Compila il formulario
2. Con un click, collegati a Walter TOOLSHOP
3. Trasferisci il tuo ordine in automatico nel carrello ed invia



La campagna inizierà in data 14 settembre 2020. Periodo di validità dell'offerta: 8 settimane, oppure fino ad esaurimento scorte. I tempi di consegna sono compresi fra i 3 e i 5 giorni lavorativi. La merce in offerta non è sostituibile. Le immagini hanno il solo scopo di presentare il prodotto. Con riserva di modifiche.

Inseri di piccole dimensioni ed elevata profondità di taglio.

Xtra-tec® XT M5012 Fresa a spianare

L'UTENSILE

- M5012 fresa a spianare con angolo di registrazione 88°
- Diametri 32–100 mm, $a_{p \max} = 8$ mm
- Inseri di piccole dimensioni, da cui il maggior numero di denti
- Viti di fissaggio inclinate e ben accessibili
- 2 passi dei denti, per diverse applicazioni
- Interfacce: attacco a manicotto

GLI INSERTI

- Inseri di sistema: utilizzabili con frese a spianare Xtra-tec® XT M5009 (45°) e in Xtra-tec® XT M5012 (88°)

Insero per sgrossatura:

- Inseri bilaterali a 8 taglienti
- Geometrie a taglio dolce con raggio al vertice o tagliente (XNGX0904ZNN...) secondario
- Varianti:
 - Con rettifica periferica completa (SNGX0904..., SNHX0904...) per la massima precisione
 - Con sinterizzazione periferica (SNMX0904...) per la maggiore economicità

Insero Wiper:

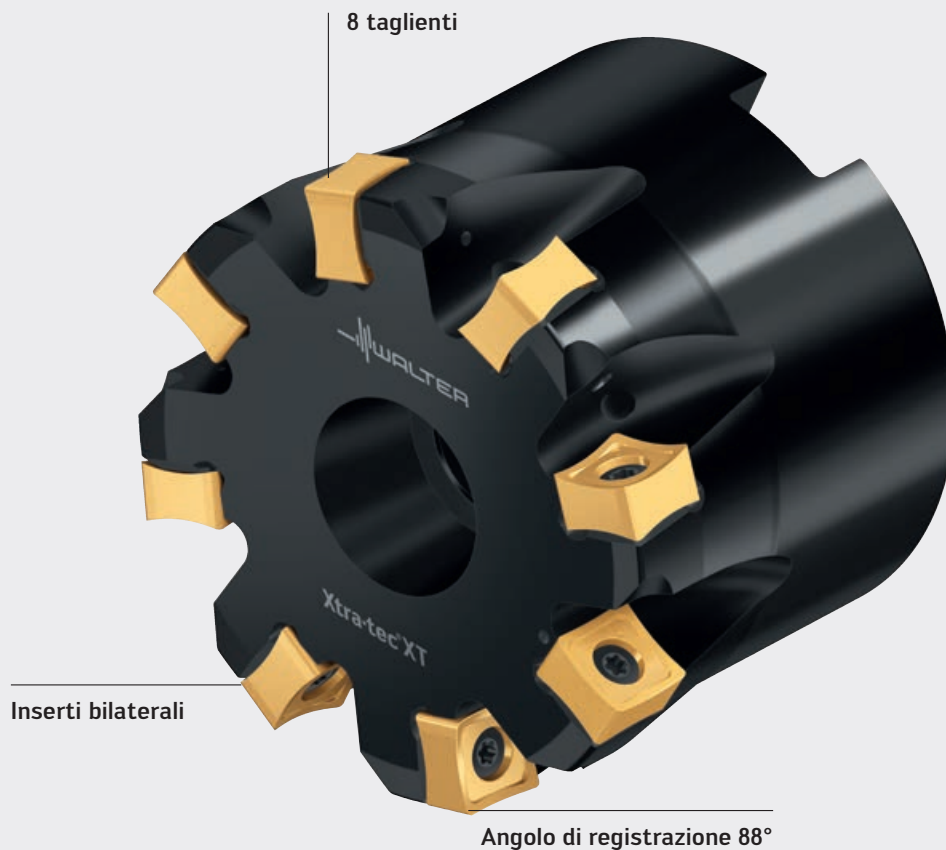
- Insero bilaterale a due taglienti (XNGX0904ZNN...)

L'APPLICAZIONE

- Per acciai e ghise, acciai inossidabili, materiali di difficile lavorabilità e metalli non ferrosi
- Fresatura a spianare, sgrossatura e sgrossatura-finitura con inserti Wiper
- Utilizzabile anche con macchine di bassa potenza, grazie al taglio dolce e positivo
- Fresatura a spianare con profondità di taglio maggiorata ($a_{p \max} = 8$ mm)

I VANTAGGI PER VOI

- Ideale per spazi ridotti (es. per dispositivi di serraggio)
- Avanzamenti, vita utensile e produttività ai minimi livelli, grazie agli inserti di piccole dimensioni e all'elevato numero di denti
- Elevata sicurezza di processo, grazie agli inserti a fissaggio meccanico bilaterali stabili
- Impiego agevole grazie alla vite di fissaggio inclinata e ben accessibile, che previene errori di montaggio
- Grande economicità grazie ai ridotti costi del materiale da taglio



Ordina adesso e trai vantaggio dal prezzo speciale.

Periodo: 14.09–06.11.2020

Prezzo speciale sui corpi a fronte dell'acquisto di 10 o 20 inserti standard

| D _c [mm] | z | Descrizione | Quantità |
|------------------------|----|--------------------------|----------|
| 40 | 4 | M5012-040-B16-04-08-BOW | |
| 50 | 5 | M5012-050-B22-05-08-BOW | |
| 50 | 6 | M5012-050-B22-06-08-BOW | |
| 63 | 6 | M5012-063-B22-06-08-BOW | |
| 63 | 8 | M5012-063-B22-08-08-BOW | |
| 63 | 6 | M5012-063-B27-06-08-BOW | |
| 63 | 8 | M5012-063-B27-08-08-BOW | |
| 80 | 7 | M5012-080-B27-07-08-BOW | |
| 80 | 10 | M5012-080-B27-10-08-BOW | |
| 100 | 8 | M5012-100-B32-08-08-BOW | |
| 100 | 12 | M5012-100-B32-12-08-BOW* | |

* Quantità minima ordine = 20 inserti
Esempio: M5012-100-B32-08-08-BOW, 1 pezzo

| Tipo inserto | Descrizione | Quantità |
|-----------------------------|------------------------|----------|
| SN.X0904ZNN.. SNMX090408 | SNGX0904ZNN-F57 WKK25S | |
| | SNMX090408.. | |
| | SNGX0904ZNN-F57 WKP35G | |
| | SNGX0904ZNN-F57 WKP35S | |
| | SNGX0904ZNN-F57 WSM35S | |
| | SNGX0904ZNN-F57 WSP45S | |
| | SNGX0904ZNN-F67 WAK15 | |
| | SNGX0904ZNN-F67 WKP25S | |
| | SNGX0904ZNN-F67 WKP35G | |
| | SNGX0904ZNN-F67 WKP35S | |
| | SNGX0904ZNN-F67 WSM35S | |
| | SNGX0904ZNN-F67 WSP45S | |
| | SNHX0904ZNN-K88 WK10 | |
| | SNHX0904ZNN-K88 WXN15 | |
| | SNMX090408-F27 WKP25S | |
| | SNMX090408-F27 WKP35G | |
| | SNMX090408-F27 WKP35S | |
| | SNMX090408-F57 WKK25S | |
| | SNMX090408-F57 WKP25S | |
| | SNMX090408-F57 WKP35G | |
| SNMX090408-F57 WKP35S | | |
| SNMX090408-F57 WSM35S | | |
| SNMX090408-F57 WSP45S | | |
| SNMX090408-F67 WKP25S | | |
| SNMX090408-F67 WKP35G | | |
| SNMX090408-F67 WKP35S | | |

| Tipo inserto | Descrizione | Quantità |
|-----------------------------|------------------------|----------|
| SN.X0904ZNN.. SNMX090408 | SNMX090408-F67 WSM35S | |
| | SNMX090408.. | |
| | SNMX0904ZNN-F27 WKP25S | |
| | SNMX0904ZNN-F27 WKP35G | |
| | SNMX0904ZNN-F27 WKP35S | |
| | SNMX0904ZNN-F57 WKK25S | |
| | SNMX0904ZNN-F57 WKP25S | |
| | SNMX0904ZNN-F57 WKP35G | |
| | SNMX0904ZNN-F57 WKP35S | |
| | SNMX0904ZNN-F57 WSM35S | |
| | SNMX0904ZNN-F57 WSP45S | |
| | SNMX0904ZNN-F67 WAK15 | |
| | SNMX0904ZNN-F67 WKP25S | |
| | SNMX0904ZNN-F67 WKP35G | |
| | SNMX0904ZNN-F67 WKP35S | |
| SNMX0904ZNN-F67 WSM35S | | |
| SNMX0904ZNN-F67 WSP45S | | |

Esempio: SNMX0904ZNN-F57 WKP35G, 10 pezzi

1. Compila il formulario
2. Con un click, collegati a Walter TOOLSHOP
3. Trasferisci il tuo ordine in automatico nel carrello ed invia

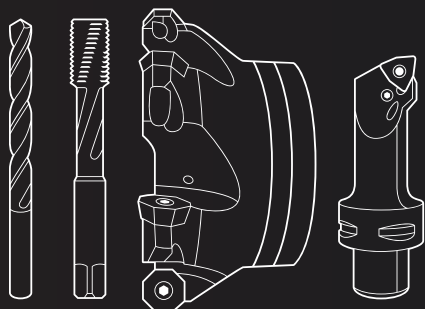


La campagna inizierà in data 14 settembre 2020. Periodo di validità dell'offerta: 8 settimane, oppure fino ad esaurimento scorte. I tempi di consegna sono compresi fra i 3 e i 5 giorni lavorativi. La merce in offerta non è sostituibile. Le immagini hanno il solo scopo di presentare il prodotto. Con riserva di modifiche.

Walter AG

Derendinger Straße 53, 72072 Tübingen
Postfach 2049, 72010 Tübingen
Germany

www.walter-tools.com



Walter Italia srl
Via Volta, s.n.c. Cadorago - CO
service.it@walter-tools.com
